

**Maîtres de l'ouvrage**  
 Propriétaires privés (PPE)  
 Commune de Dardagny  
 (Parking)

**Architectes**  
 Architecture-Urbanisme  
 Environnement  
 Spitsas Athanase  
 et Zanghi Dominique  
 Rue Muzy 10  
 1207 Genève  
 Collaborateur:  
 Vincenzo Sgambato

**Entreprise générale**  
 Steiner SA  
 Rue de Lyon 87  
 1201 Genève

**Ingénieurs civils**  
 B+S ingénieurs conseils SA  
 chemin Rieu 8  
 1208 Genève

**Bureaux techniques**  
 Chauffage:  
 Bosson et Pillet SA  
 Avenue des Morgines 3  
 1213 Petit-Lancy

Ventilation:  
 M.D.S. Ventilation  
 De Sousa Gonçalves  
 Rue de la Bergère 6  
 1217 Meyrin

Sanitaire:  
 Troger SA  
 Route de Thonon 152  
 1222 Vésenaz

Electricité:  
 Egg-Telsa SA  
 Rue Guillaume-De-Marcossay 14  
 1205 Genève

Paysagiste:  
 Dal Busco Giovanni  
 Rue Dancet 31  
 1205 Genève

**Géomètres**  
 Bureau d'ingénieurs  
 Buffet Boymond  
 Route des Acacias 18  
 1227 Les Acacias

**Coordonnées**  
 Chemin du Rail 8  
 1283 Dardagny

Conception 2008

Réalisation 2010 - 2011



## SITUATION / PROGRAMME

**La campagne à quelques minutes de la Ville.** A l'extrémité ouest de la Suisse, là où le Rhône s'en va en France, le village de Dardagny conserve un aspect bucolique et viticole, avec ses coteaux plantés de vigne. La résidence Plaine 8 prend place au pied du coteau, dans le hameau de la Plaine, qui s'étend le long du Rhône et du chemin de fer régional Genève-la Plaine-Bellegarde. La possibilité, à une centaine de mètres de la résidence, de prendre un train pour Genève Centre est un plus indéniable pour la construction.

L'immeuble, de trois niveaux plus attique, propose 14 appartements destinés à la vente en PPE, dont dix grands duplex de 6 pièces. Les surfaces habitables varient de 90 à plus de 200 m<sup>2</sup>, offrant des logements destinés aux familles, à un coût très raisonnable, presque deux fois moins cher qu'à Genève.

Le bâtiment est construit sur un terrain cédé par la Commune, qui en a profité pour réaliser un grand parking souterrain de 53 places, dans lequel les résidents louent leur place, à un tarif très correct. Les caves, buanderies et local à vélos de la copropriété sont réunis dans une construction longeant la voie ferrée, permettant de clore la parcelle et d'atténuer les nuisances du train.



## PROJET

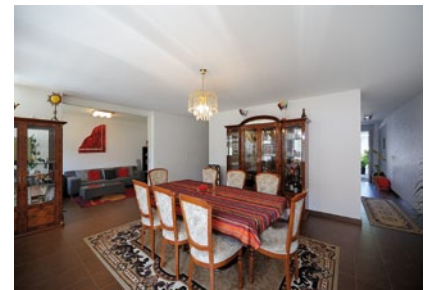
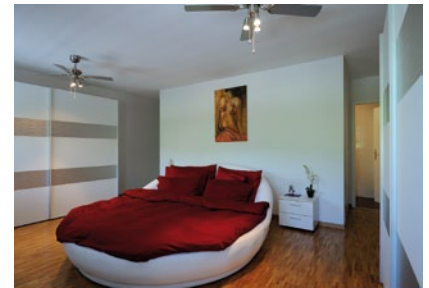
**Volume et luminosité des logements.** La volonté des concepteurs était de mettre sur le marché des appartements de qualité, dans le milieu de gamme, à des prix abordables. La disposition principalement en duplex des logements permet de bénéficier d'un jardin privatif au rez ou d'une généreuse terrasse en attique.

A noter que les appartements en attique sont de type inversé, les chambres se trouvant au niveau inférieur, afin que les séjours bénéficient du dégagement sur les balcons et terrasses du niveau supérieur.

La construction fait appel aux techniques traditionnelles, structure porteuse en béton armé, isolation périphérique crépie et charpente bois sur l'attique. Les finitions soignées répondent aux exigences d'une clientèle avertie et les aménagements intérieurs, notamment pour les cuisines et salles de bains sont largement laissés aux choix des preneurs. Le chauffage par le sol est alimenté par une chaudière centrale fonctionnant au gaz de ville.

Les aménagements extérieurs sont simples et fonctionnels, le bâtiment de couleur bleue s'intégrant parfaitement dans son environnement de verdure.





#### CARACTÉRISTIQUES

Surface du terrain	:	1'573 m <sup>2</sup>
Surface brute de planchers	:	3'875 m <sup>2</sup>
Emprise au rez	:	560 m <sup>2</sup>
Volume SIA	:	7'300 m <sup>3</sup>
Nombre d'appartements	:	14
Parking communal	:	53 pl.

#### Photos

Silhouette élégante sur fond de coteau viticole, la résidence offre un cadre de vie agréable à quelques minutes de Genève

## entreprises adjudicataires et fournisseurs

liste non exhaustive

#### Terrassement - Génie civil

PIASIO SA  
1228 Plan-les-Ouates

#### Travaux spéciaux

INJECTOBOHR SA  
1228 Plan-les-Ouates

#### Maçonnerie - Béton armé

MAULINI SA  
1242 Satigny

#### Charpente bois

DASTA Charpente SA  
1228 Plan-les-Ouates

#### Etanchéité - Isolation

DENTAN Georges Genève SA  
1227 Les Acacias

#### Fenêtres - Menuiseries extérieures

PAPAUX SA  
1227 Les Acacias

#### Electricité

EGG-TELSA SA  
1205 Genève

#### Ventilation

M.D.S. Ventilation  
1217 Meyrin

#### Chauffage

BOSSON et PILLET SA  
1213 Petit-Lancy

#### Sanitaire

TROGER SA  
1222 Vézenaz

#### Constructions métalliques - Serrurerie

SERRURERIE 2000 SA  
1252 Meinier

#### Ascenseurs

OTIS  
1213 Petit-Lancy

#### Chapes

LAIK SA  
1072 Forel

#### Carrelages - Faiences

BONVIN Revêtements SA  
1228 Plan-les-Ouates

#### Revêtement de sols

MULTISOL Revêtements SA  
1227 Carouge

#### Plâtrerie - Peinture

DITECO SA  
1217 Meyrin

#### Plâtrerie - Peinture

FLEURY E. - M. HOLLENSTEIN SA  
1293 Bellevue

#### Menuiseries intérieures - Portes - Armoires

André Stalder SA  
1217 Meyrin

#### Cuisines

TEK Cuisine SA  
1227 Les Acacias

#### Escaliers bois

KENNGOTT SA  
(KELLER TREPPENBAU)  
1290 Versoix

#### Aménagements extérieurs

DAL BUSCO Giovanni  
1253 Vandoeuvres